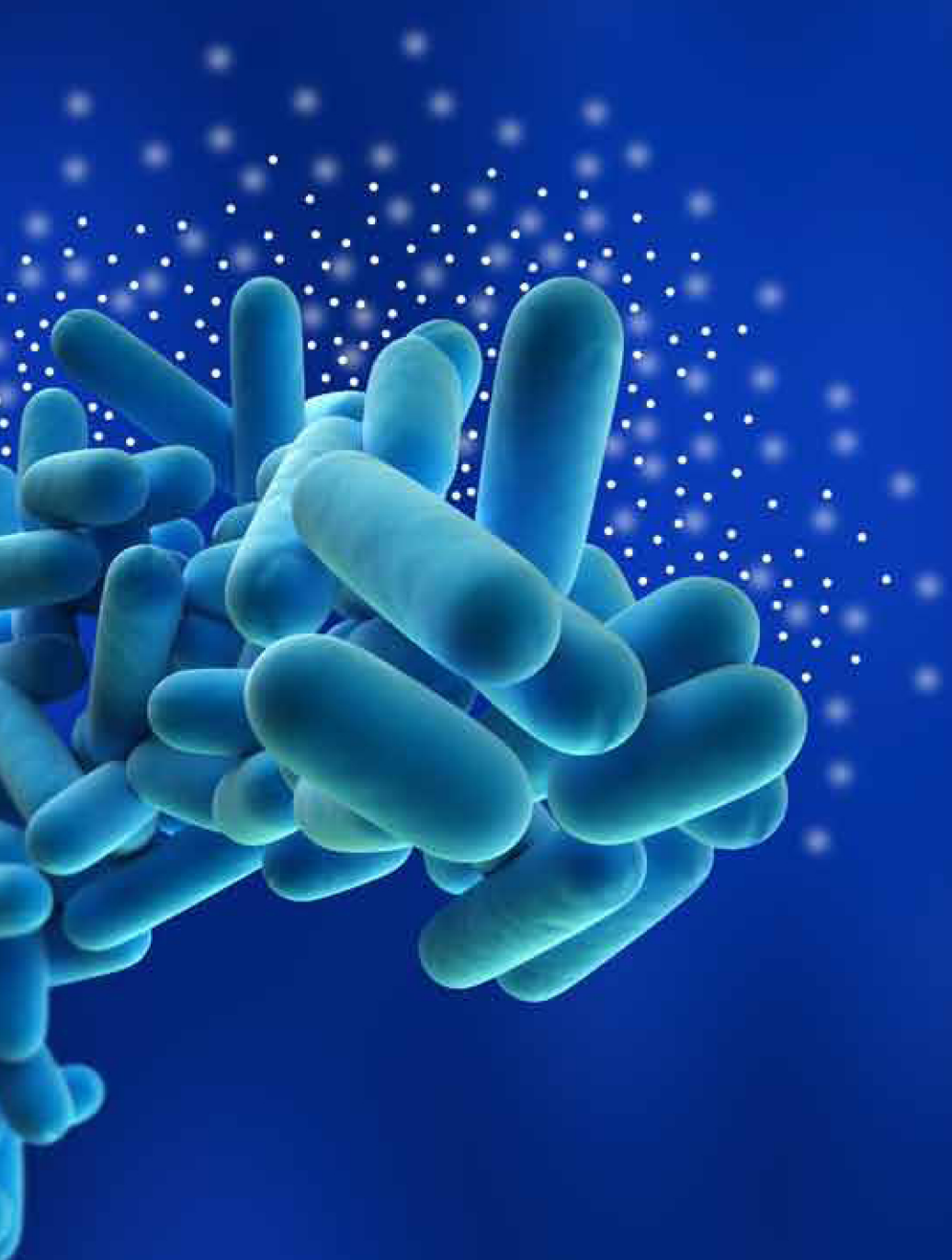


# Bacsperse

La Soluzione al problema della  
Contaminazione Microbiologia



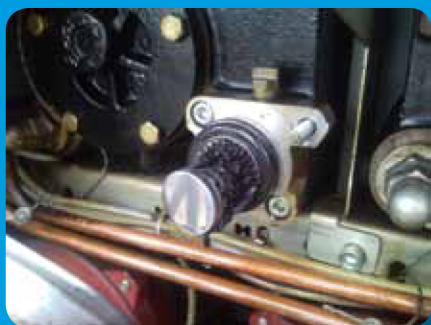
# Bacspere

Additivo biocidi biodegradabile

## La Contaminazione Microbiologica

La contaminazione microbiologica nelle miscele gasolio-biodiesel (BX) è una delle problematiche operative e qualitative più sentite degli ultimi anni, sia in raffineria che nella catena di distribuzione. La proliferazione batterica causa la formazione di depositi nei serbatoi di stoccaggio e la crescita di biofilm sulla superficie dei filtri con conseguente intasamento degli stessi. Nei casi più critici si rilevano problemi di corrosione ed alterazioni della qualità del carburante.

A livello dei Punti Vendita si riscontrano notevoli criticità operative quali la riduzione dei tempi di erogazione, la necessità di procedere più frequentemente alla pulizia e sostituzione dei filtri e, nei casi peggiori, l'obbligo di provvedere ad una pulizia meccanica del serbatoio.



## Le conseguenze della Contaminazione Microbiologica

Questi fenomeni si intensificano durante la stagione estiva, quando le temperature più alte favoriscono la proliferazione batterica, ma sono rilevabili anche nel periodo invernale.

Negli ultimi anni l'incidenza di queste problematiche è cresciuta in maniera considerevole a seguito dell'introduzione del biodiesel nel gasolio. Il biodiesel, pur non essendo la fonte diretta della contaminazione, è una componente altamente biodegradabile. La miscelazione con il gasolio crea l'ambiente di crescita ideale.

L'uso di biocidi è una soluzione immediata e pratica per il controllo della contaminazione batterica. L'azione del biocida è volta all'eliminazione della contaminazione batterica in atto e a ritardarne eventuali nuove insorgenze e le relative conseguenze. Il biocida però non è particolarmente efficace nel rimuovere i biofilm ed i depositi precedentemente formati, in quanto svolge un'azione superficiale eliminando solo i microorganismi presenti negli strati più esterni. I biofilm si assottigliano progressivamente per naturale distacco dei batteri morti, permettendo al biocida di arrivare agli strati più interni, tuttavia questo processo può richiedere tempi piuttosto lunghi limitando di fatto i benefici nell'uso del prodotto.



# Bacspense

## Bacspense

La Chimec ha sviluppato Bacspense, una linea di additivi biocidi di nuova generazione specificatamente formulata per la risoluzione delle problematiche di contaminazione batterica del gasolio, autotrazione e riscaldamento, e delle sue miscele con il biodiesel, sia nei siti di produzione e stoccaggio che direttamente nei Punti Vendita.

La linea include additivi ad azione biocida oleosolubili e prodotti innovativi che, parallelamente ad una efficace azione biocida, svolgono una specifica azione biodispersante. I prodotti contenenti il biodispersante sono particolarmente indicati per il trattamento dei serbatoi nel caso di contaminazione elevata o dei Punti Vendita.

La presenza del biodispersante permette di velocizzare la rimozione della contaminazione batterica e del biofilm e di limitare al massimo la necessità degli interventi di pulizia meccanica. In particolare la loro applicazione nei Punti Vendita riduce progressivamente il rischio di ricontaminazione ed evita i fenomeni di accumulo depositi ed intasamento filtri nelle ore successive al trattamento.

L'utilizzo dei biocidi semplici oleosolubili è invece raccomandato in caso di contaminazione iniziale in serbatoi di stoccaggio e nei trattamenti di mantenimento e prevenzione.

## Vantaggi

- **Applicazione facile e rapida grazie a formulazioni liquide a bassa viscosità**
- **Efficienza immediata con l'abbattimento di oltre il 90% della carica batterica in poche ore**
- **Dispersione del biofilm con riduzione del rischio di rapida ricontaminazione**
- **Riduzione dei fenomeni di accumulo depositi e dell'intasamento filtri**
- **Minore frequenza delle chiamate alle società di manutenzione**

## Applicazione

I nostri tecnici suggeriranno gli additivi e le modalità di applicazione più adatti al caso in esame.

I prodotti della linea Bacspense sono disponibili in latte monodose, fusti, box da 1000 litri



## CHIMEC

### Head Office

Via Delle Ande, 19  
00144 Rome, ITALY  
Tel. +39 06 918251  
Fax +39 06 5918943  
info@chimec.it  
www.chimec.it

### CHIMEC GmbH

Nußbaumstraße, 10  
80336 Munich, GERMANY  
Tel. +49 (0)89 517019.0  
Fax +49 (0)89 517019.19  
zentrale@chimec.de  
www.chimec.de

### OOO CHIMEC

123610, Moscow, RUSSIAN FEDERATION  
"World Trade Center"  
Krasnopresnenskaya embankment, 12  
Tel/Fax: +7 (495) 258.1342/43  
ooochimec@chimec.it  
www.chimec.com

### CHIMEC Asia Pacific Pte Ltd.

400, Orchard Road, 21-06  
238875, SINGAPORE  
Tel. +65 6261.5975  
Fax +65 6261.2025  
info@chimec.com.sg  
www.chimec.com.sg